

# 388

Ministério da Saúde  
Secretaria Especial de Saúde Indígena

**CORONAVÍRUS**  
**COVID-19**

# BOLETIM EPIDEMIOLÓGICO

Última atualização: 03 de Setembro de 2021 – 17:00

## PANORAMA ATUAL

**Suspeitos** 437

**Confirmados** 52875

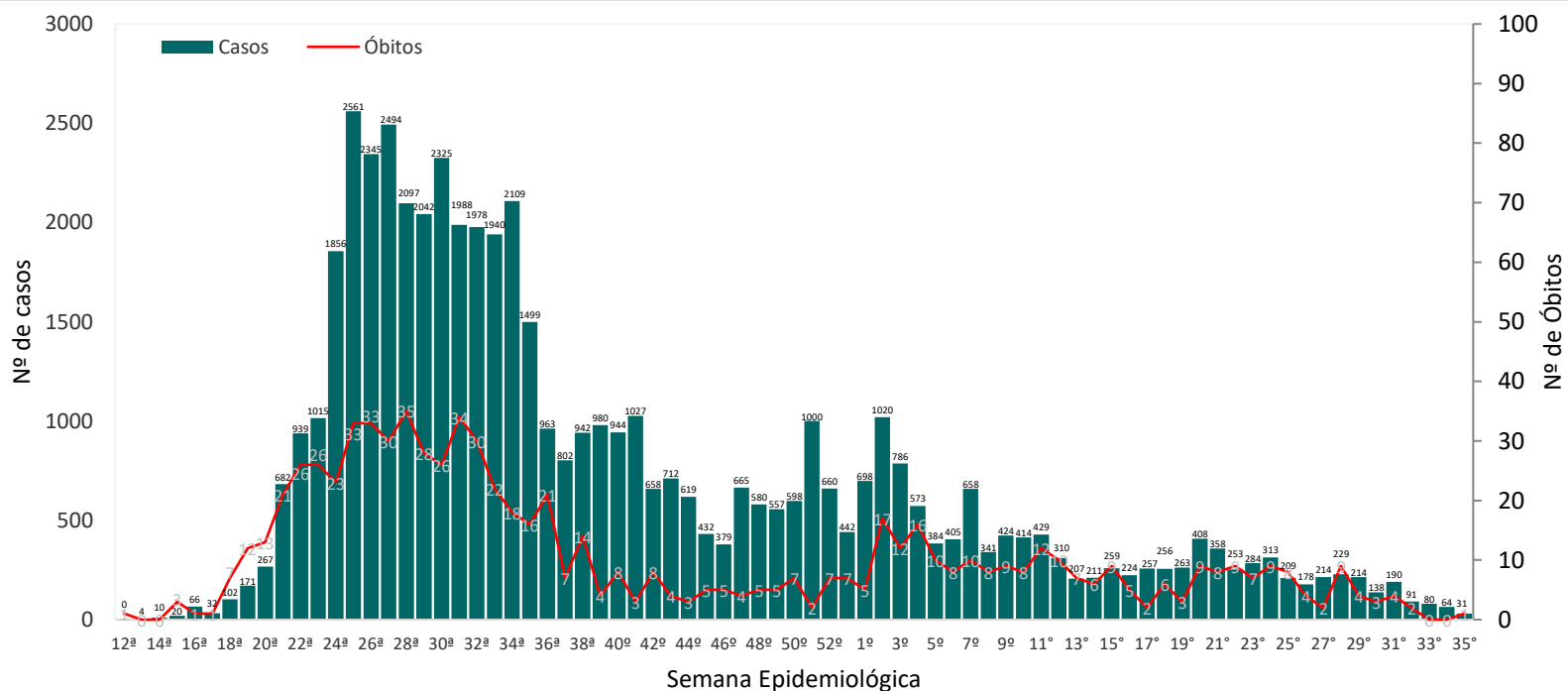
**Descartados** 74002

**Infectados** 820

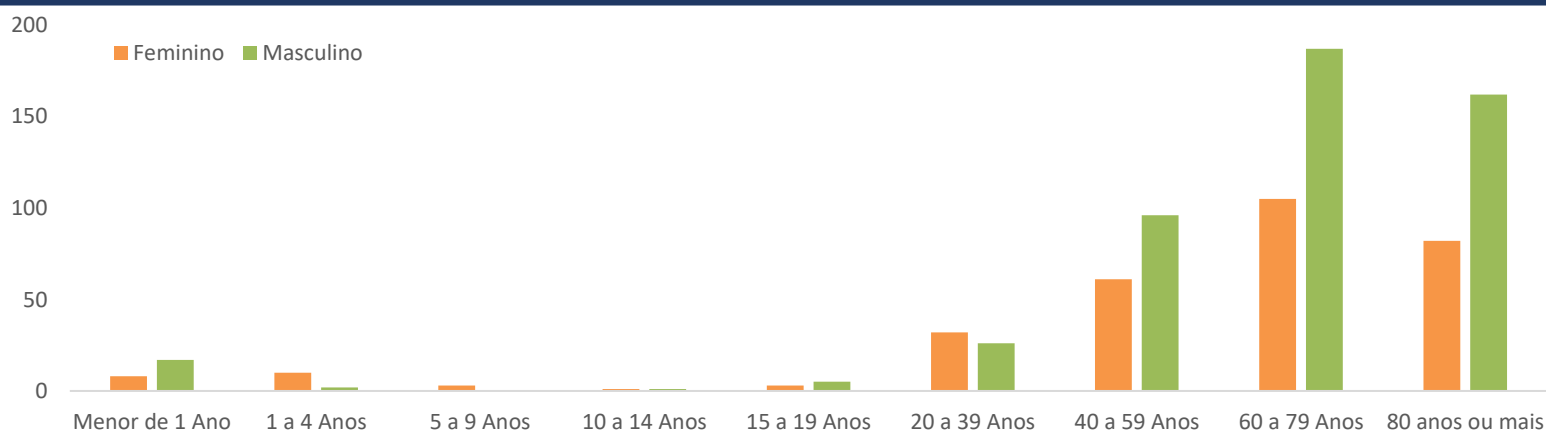
**Recuperados** 51137

**Óbitos** 801

## CASOS E ÓBITOS POR SEMANA EPIDEMIOLÓGICA



## ÓBITOS POR SEXO E FAIXA ETÁRIA



## Casos suspeitos, confirmados, descartados, infectados atualmente, cura clínica e óbitos por COVID-19 em indígenas atendidos pelo Subsistema de Atenção à Saúde Indígena, por DSEI.

Última atualização: 03 de setembro de 2021 – 17:00 horas.

DSEI	Casos Suspeitos	Casos Confirmados	Descartados	Infectados (atual)	Recuperados	Óbitos
Alagoas e Sergipe	2	573	844	3	560	9
Altamira	0	1935	2552	0	1932	2
Alto Rio Juruá	0	937	320	5	920	11
Alto Rio Negro	0	2390	1105	134	2228	26
Alto Rio Purus	0	653	416	0	644	8
Alto Rio Solimões	0	2322	1350	0	2260	52
Amapá e Norte do Pará	1	1184	1547	76	1098	7
Araguaia	0	358	535	0	350	7
Bahia	29	1480	3258	4	1466	9
Ceará	138	1765	2596	151	1588	24
Cuiabá	1	1368	825	6	1334	28
Guamá-Tocantins	7	1582	2332	12	1549	19
Interior Sul	38	3484	7379	33	3390	58
Kaiapó do Mato Grosso	1	1359	1435	4	1349	5
Kaiapó do Pará	19	1264	1929	7	1220	10
Leste de Roraima	54	4319	4834	233	3980	101
Litoral Sul	0	1618	2702	7	1586	22
Manaus	0	1292	2748	5	1256	24
Maranhão	0	1806	1053	9	1758	33
Mato Grosso do Sul	1	4555	11013	9	4431	104
Médio Rio Purus	0	564	94	2	555	7
Médio Rio Solimões e Afluentes	0	816	1123	0	803	11
Minas Gerais e Espírito Santo	46	936	3106	9	913	12
Parintins	0	652	1033	0	633	19
Pernambuco	36	891	2709	47	826	16
Porto Velho	0	1713	2672	0	1692	13
Potiguará	29	908	1251	3	898	7
Rio Tapajós	1	2264	2719	22	2216	23
Tocantins	19	1224	1284	0	1210	11
Vale do Javari	0	847	436	0	842	3
Vilhena	0	1177	1627	1	1156	19
Xavante	5	1025	3108	30	930	59
Xingu	0	1569	1088	8	1541	20
Yanomami	10	2045	979	0	2023	22
<b>TOTAL</b>	<b>437</b>	<b>52875</b>	<b>74002</b>	<b>820</b>	<b>51137</b>	<b>801</b>

Fonte: Fichas de notificação e resultados laboratoriais, atualizado em 03/09/2021.

- Os casos confirmados são cumulativos.

- Os casos registrados em recuperados e óbitos já estão contabilizados nos casos confirmados.

**CASO SUSPEITO:** caso que saiu da aldeia e retornou e que apresente quadro respiratório agudo. Ou caso que não saiu da aldeia e que teve contato próximo com caso suspeito ou confirmado de COVID-19 nos últimos 14 dias e que apresente quadro respiratório agudo.

**CASO CONFIRMADO:** caso com resultado positivo por confirmação laboratorial ou confirmados por critérios clínico, clínico-epidemiológico, e clínico-imagem.

**INFECTADO ATUAL:** caso confirmado para COVID-19, com infecção ativa, que ainda não completou 10 dias em isolamento domiciliar, a contar da data de início dos sintomas, ou, em caso de internação hospitalar, que ainda não recebeu alta médica.

**CASO DESCARTADO:** caso que se enquadre na definição de suspeito e apresente resultado laboratorial negativo para SARS-CoV2 OU confirmação laboratorial para outro agente etiológico.

**RECUPERADOS:** casos confirmados que passaram por 10 dias em isolamento domiciliar, a contar da data de início dos sintomas E que estão há 24 horas assintomáticos. Casos em internação hospitalar: diante da avaliação médica. Indivíduos assintomáticos confirmados laboratorialmente que passaram por 10 dias em isolamento domiciliar após a coleta da amostra mantendo-se assintomáticos durante o período de isolamento.