



Ministério da Saúde
Fundação Nacional de Saúde
Departamento de Saúde Indígena

Vigilância em Saúde Indígena Síntese dos Indicadores 2010

**Brasília, DF
2010**

© 2010. **Fundação Nacional de Saúde – Funasa**

Todos os direitos reservados. É permitida a reprodução parcial e total desta obra, desde que citada a fonte e que não seja para venda ou qualquer fim comercial.

Fundação Nacional de Saúde – Funasa

Faustino Barbosa Lins Filho – Presidente

Fundação Nacional de Saúde – Funasa

Departamento de Saúde Indígena - DESAI

Flávio Pereira Nunes – Diretor Substituto

Edição e distribuição

Fundação Nacional de Saúde – Funasa

Departamento de Saúde Indígena – DESAI

Endereço

Setor de Autarquias Sul - SAUS, Quadra 4, Bloco N, 10º andar, Ala Sul.

Brasília, DF. CEP 70070-040

Telefone: (61) 3314-6442 / 6356 / 6481

Fax: (61) 3314-6653

614(81) Fundação Nacional de Saúde. Departamento de
Saúde Indígena.

Vigilância em saúde indígena: síntese dos
Indicadores 2010. Brasília: FUNASA, 2010.

20p. il.

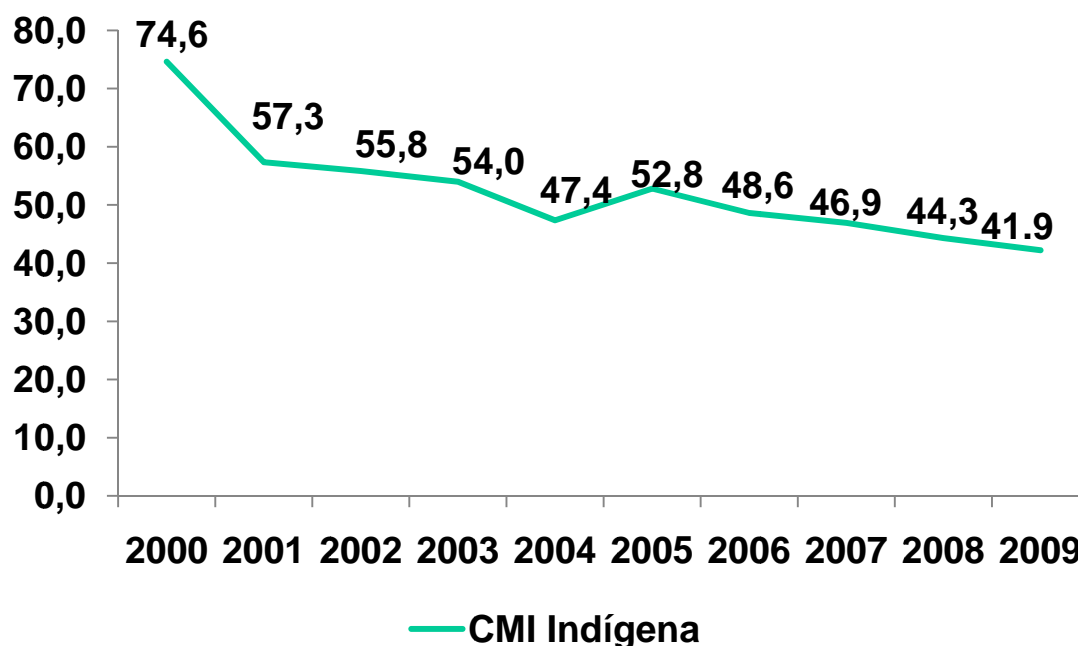
1. Saúde Indígena. 2. Indicadores de saúde.

I.Título.

SUMÁRIO

Gráfico 1 - Taxa de Mortalidade Infantil (por 1.000 nascidos vivos) em povos indígenas, Brasil, 2000 a 2009.....	4
Tabela 1 - Taxa de mortalidade infantil indígena, Brasil e Regiões, 2000-2009	4
Gráfico 2 - Taxa de mortalidade infantil indígena por componentes, no período de 2003 a 2009	5
Gráfico 3 - Cura por Tuberculose, segundo população geral e indígena. Brasil, 2006-2009.....	6
Gráfico 4 - Abandono do tratamento de Tuberculose, segundo população geral e indígena. Brasil, 2006-2009.	6
Mapa 1 - Coeficiente de incidência por tuberculose, segundo Bk+ e DSEI's, 2003... 7	7
Mapa 2 - Coeficiente de incidência por tuberculose, segundo Bk+ e DSEI's, 2009... 8	8
Gráfico 5 - Casos de malária por <i>P.falciparum</i> na população indígena da Amazônia Legal, 2007 a 2009.	9
Mapa 3 - Incidência (x 100 mil) de SRAG por Influenza Pandêmica (H1N1) 2009 em populações indígenas, por DSEI, em 2009. Brasil, 2010.....	10
Mapa 4 - Incidência (x 100 mil) de SRAG por Influenza Pandêmica (H1N1) 2009 em populações indígenas, por DSEI, em 2010. Brasil, 2010.....	11
Tabela 2 - Cobertura vacinal contra Influenza Pandêmica (H1N1) 2009 em populações indígenas, por macro-região. Brasil, 2010.....	12
Gráfico 6 - Cobertura Vacinal da população indígena por Imunobiológico de Rotina. Brasil, 2000, 2005 e 2010*	13
Gráfico 7 - Cobertura Vacinal das mulheres indígenas de 10-49 anos. Brasil, 2010*	13
Gráfico 8 - Porcentagem da população Indígena com Esquema Vacinal Completo, 2006 a 2010.	14
Gráfico 9 - Evolução do número (média anual) de acompanhamento de estado nutricional e de cobertura de monitoramento em crianças < 5 anos, por DSEI, período 2003 a 2009, Brasil.	15
Gráfico 10 - Estado nutricional de crianças indígenas menores de 5 anos, por faixa etária, em 2009. Brasil, 2010	15
Gráfico 11 - Percentual (%) de indígenas atendidos que concluíram tratamento odontológico básico e estão livres de cárie e doença periodontal, entre os anos 2004 e 2010. Brasil, 2010.	16
Gráfico 12 - Taxas de mortalidade por suicídio por sexo e por ano, na população Kaiowá-Guarani y Nhandéva de Mato Grosso do Sul, 2000 a 2009	17
Gráfico 13 - Série histórica do crescimento populacional indígena por região. Brasil 2000 a 2010.	17

Gráfico 1 - Taxa de Mortalidade Infantil (por 1.000 nascidos vivos) em povos indígenas, Brasil, 2000 a 2009



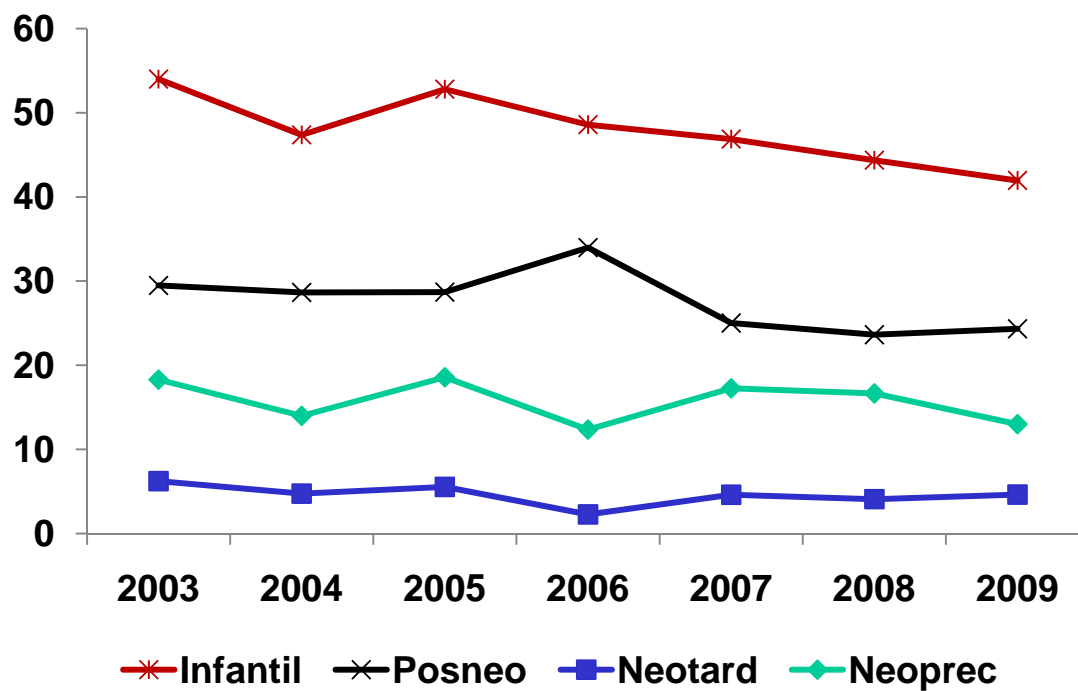
Fonte: DESAI/FUNASA

Tabela 1 - Taxa de mortalidade infantil indígena, Brasil e Regiões, 2000-2009

	2000	2001	2002	2003	2004	2005	2006	2007	2008	2009	Variação % 2000/2009
Brasil	74.6	57.3	55.8	54.0	47.4	52.8	48.6	46.9	44.3	41.9	-43.8
Centro-Oeste	95.3	76.7	58.7	59.2	62.1	63.1	46.1	48.8	45.9	48.3	-49.4
Nordeste	76.6	49.4	43.8	43.7	36.2	34.2	45.5	33.3	28.9	27.2	-64.5
Norte	62.3	50.2	64.0	58.7	44.8	57.2	53.0	57.6	48.8	47.3	-24.1
Sul-Sudeste	96.0	57.7	36.9	39.1	44.2	41.1	37.7	19.0	47.0	31.2	-67.5

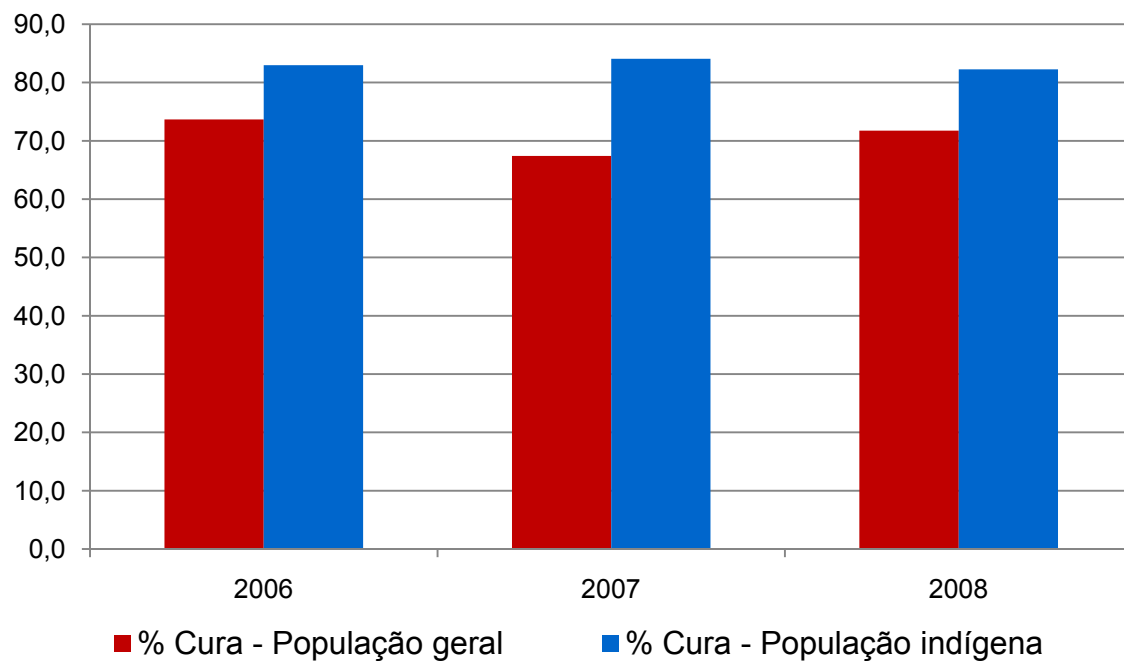
Fonte: DSEI/DESAI/FUNASA

Gráfico 2 - Taxa de mortalidade infantil indígena por componentes, no período de 2003 a 2009



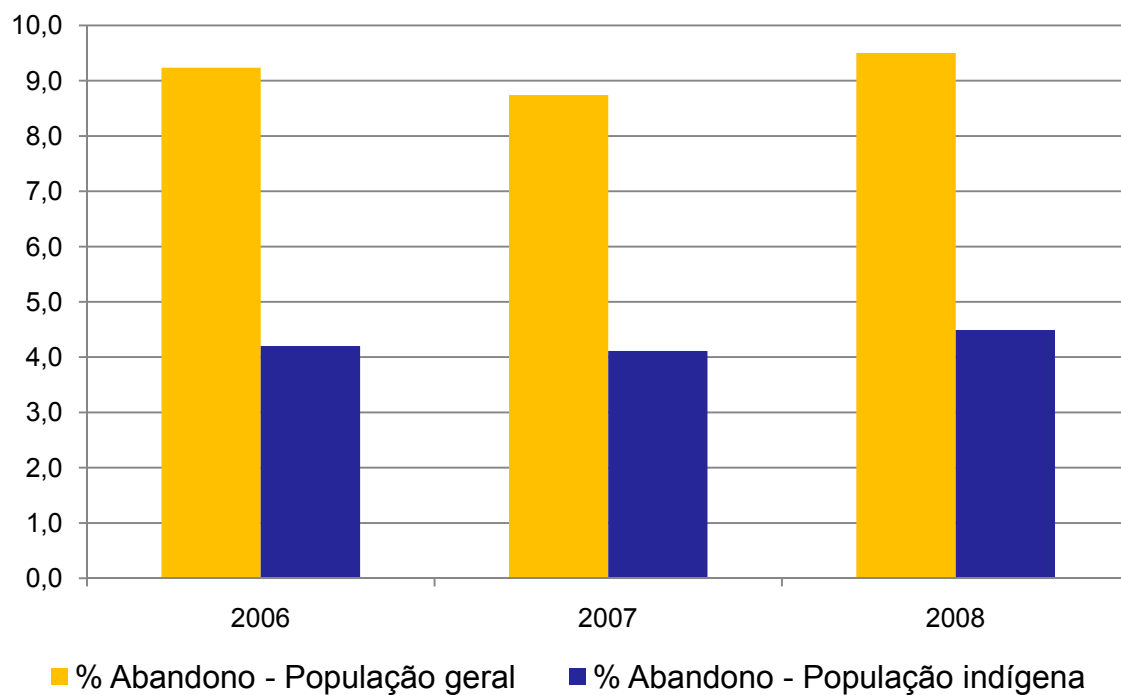
Fonte: DSEI/DESAI/FUNASA

Gráfico 3 - Cura por Tuberculose, segundo população geral e indígena. Brasil, 2006-2009.



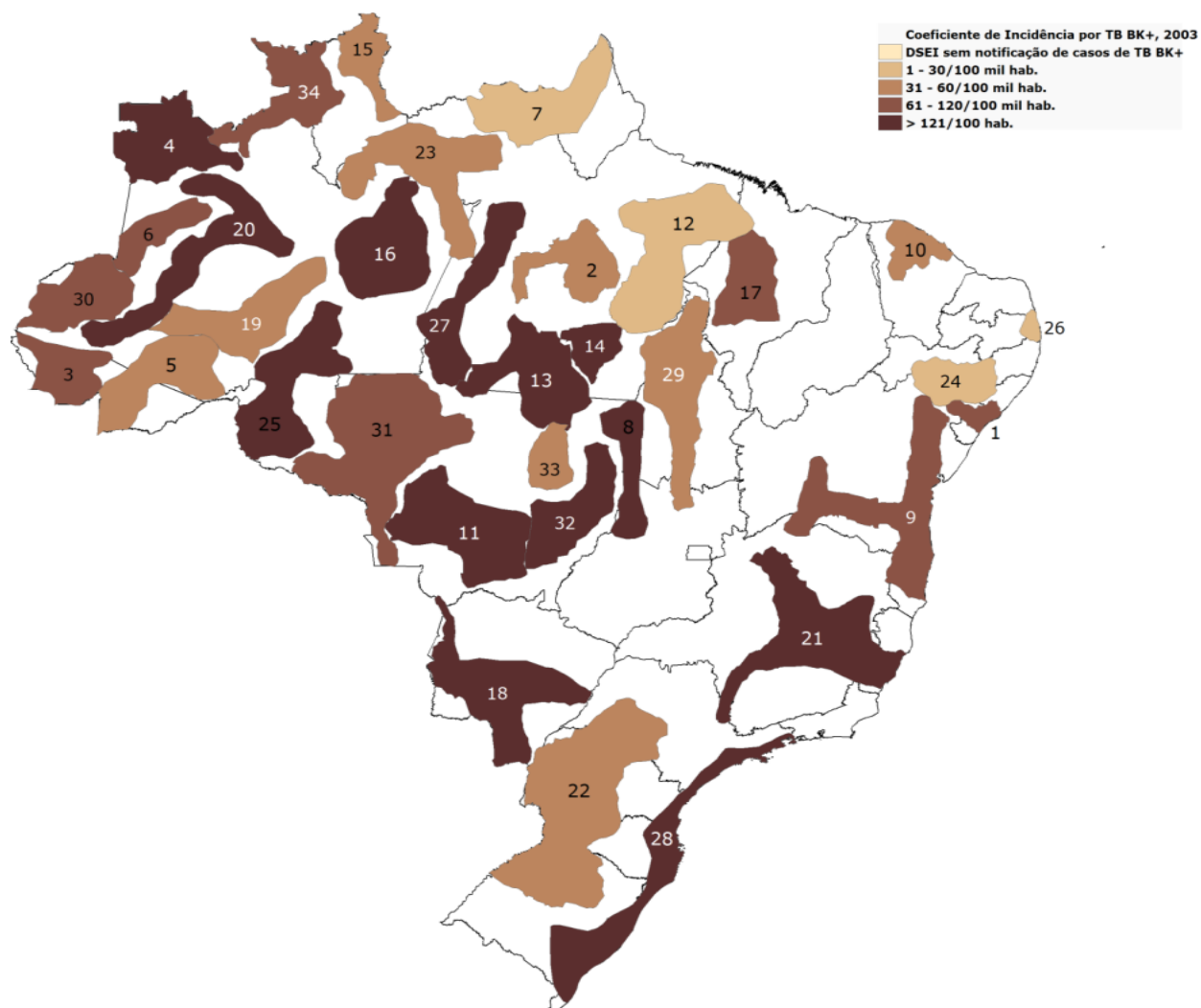
Fonte: DSEI/DESAI/FUNASA

Gráfico 4 - Abandono do tratamento de Tuberculose, segundo população geral e indígena. Brasil, 2006-2009.



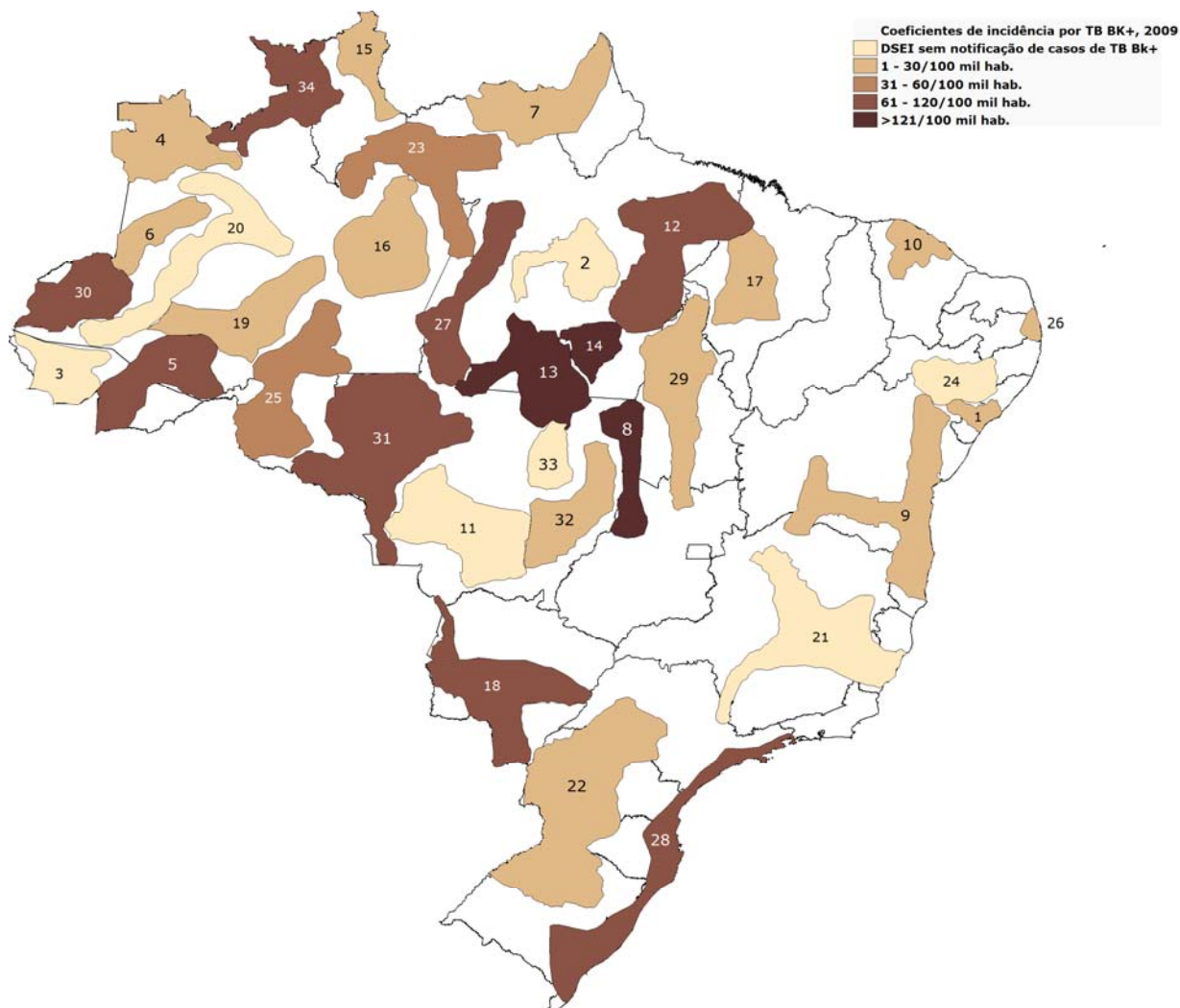
Fonte: DSEI/DESAI/FUNASA

Mapa 1 - Coeficiente de incidência por tuberculose, segundo Bk+ e DSEI's, 2003.



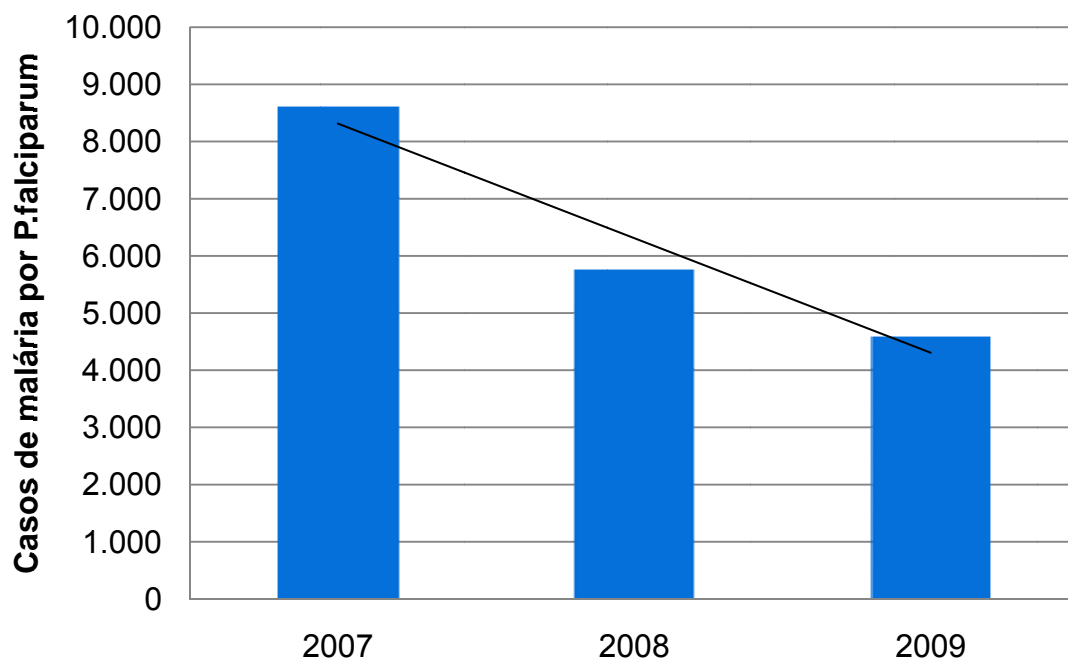
1)Alagoas e Sergipe; 2)Altamira; 3)Alto Rio Juruá; 4)Alto Rio Negro; 5)Alto Rio Purus; 6)Alto Rio Solimões; 7)Amapá e Norte do Pará; 8)Araguaia; 9)Bahia; 10)Ceará; 11)Cuiabá; 12)Guamá-Tocantins; 13)Kaiapó do Mato Grosso; 14)Kaiapó do Pará; 15)Leste de Roraima; 16)Manaus; 17)Maranhão; 18)Mato Grosso do Sul; 19)Médio Rio Purus; 20)Médio Rio Solimões e Afluentes; 21)Minas Gerais e Espírito Santo; 22)Interior Sul; 23)Parintins; 24)Pernambuco; 25)Porto Velho; 26)Potiguara; 27)Rio Tapajós; 28)Litoral Sul; 29)Tocantins; 30)Vale do Javari; 31)Vilhena; 32)Xavante; 33)Xingu; 34)Yanomami.

Mapa 2 - Coeficiente de incidência por tuberculose, segundo Bk+ e DSEI's, 2009.



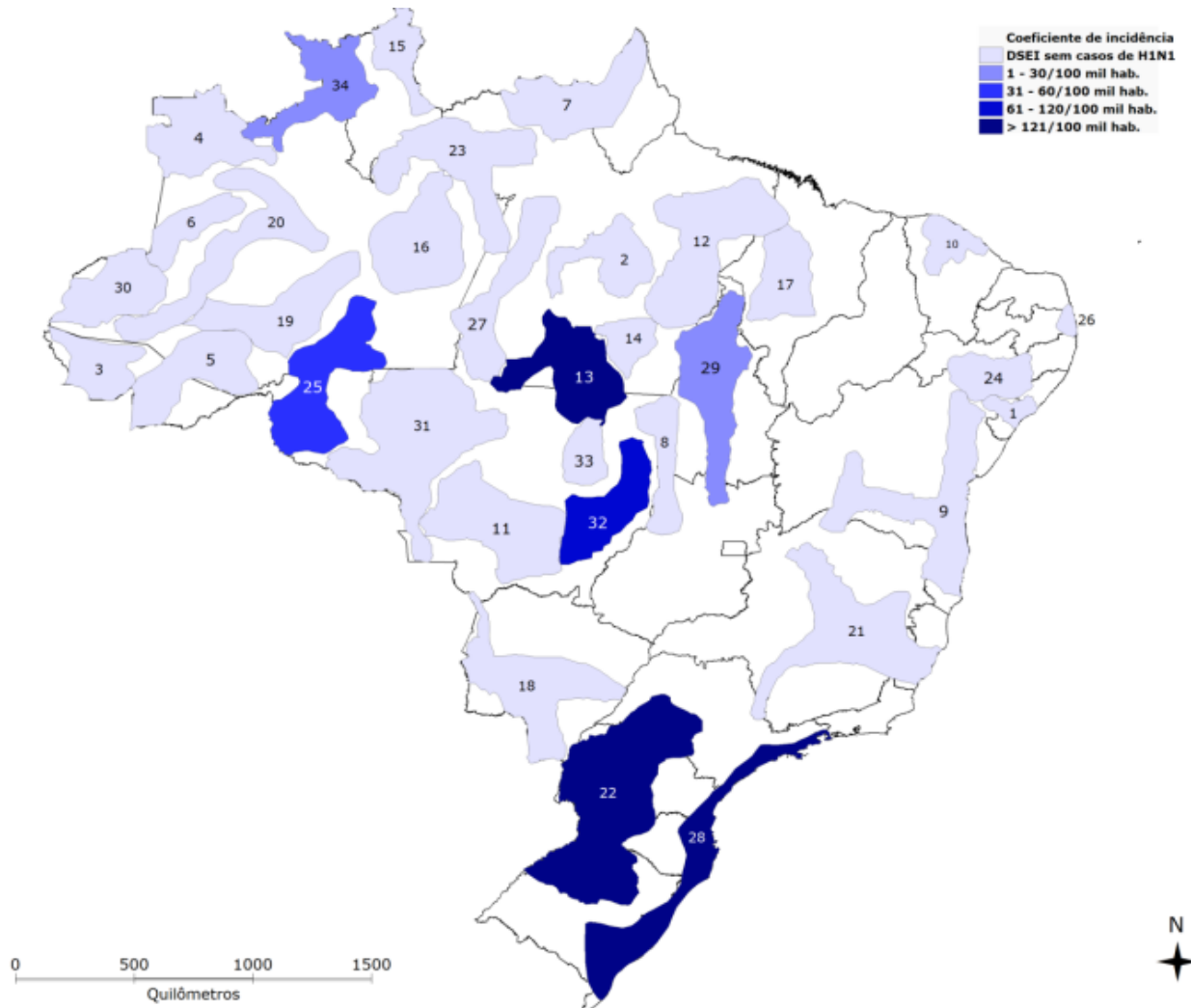
1)Alagoas e Sergipe; 2)Altamira; 3)Alto Rio Juruá; 4)Alto Rio Negro; 5)Alto Rio Purus; 6)Alto Rio Solimões; 7)Amapá e Norte do Pará; 8)Araguaia; 9)Bahia; 10)Ceará; 11)Cuiabá; 12)Guamá-Tocantins; 13)Kaiapó do Mato Grosso; 14)Kaiapó do Pará; 15)Leste de Roraima; 16)Manaus; 17)Maranhão; 18)Mato Grosso do Sul; 19)Médio Rio Purus; 20)Médio Rio Solimões e Afluentes; 21)Minas Gerais e Espírito Santo; 22)Interior Sul; 23)Parintins; 24)Pernambuco; 25)Porto Velho; 26)Potiguara; 27)Rio Tapajós; 28)Litoral Sul; 29)Tocantins; 30)Vale do Javari; 31)Vilhena; 32)Xavante; 33)Xingu; 34)Yanomami.

Gráfico 5 - Casos de malária por *P.falciparum* na população indígena da Amazônia Legal, 2007 a 2009.



Fonte: DSEI/DESAI/FUNASA

Mapa 3 - Incidência (x 100 mil) de SRAG por Influenza Pandêmica (H1N1) 2009 em populações indígenas, por DSEI, em 2009. Brasil, 2010.



Mapa 4 - Incidência (x 100 mil) de SRAG por Influenza Pandêmica (H1N1) 2009 em populações indígenas, por DSEI, em 2010. Brasil, 2010.

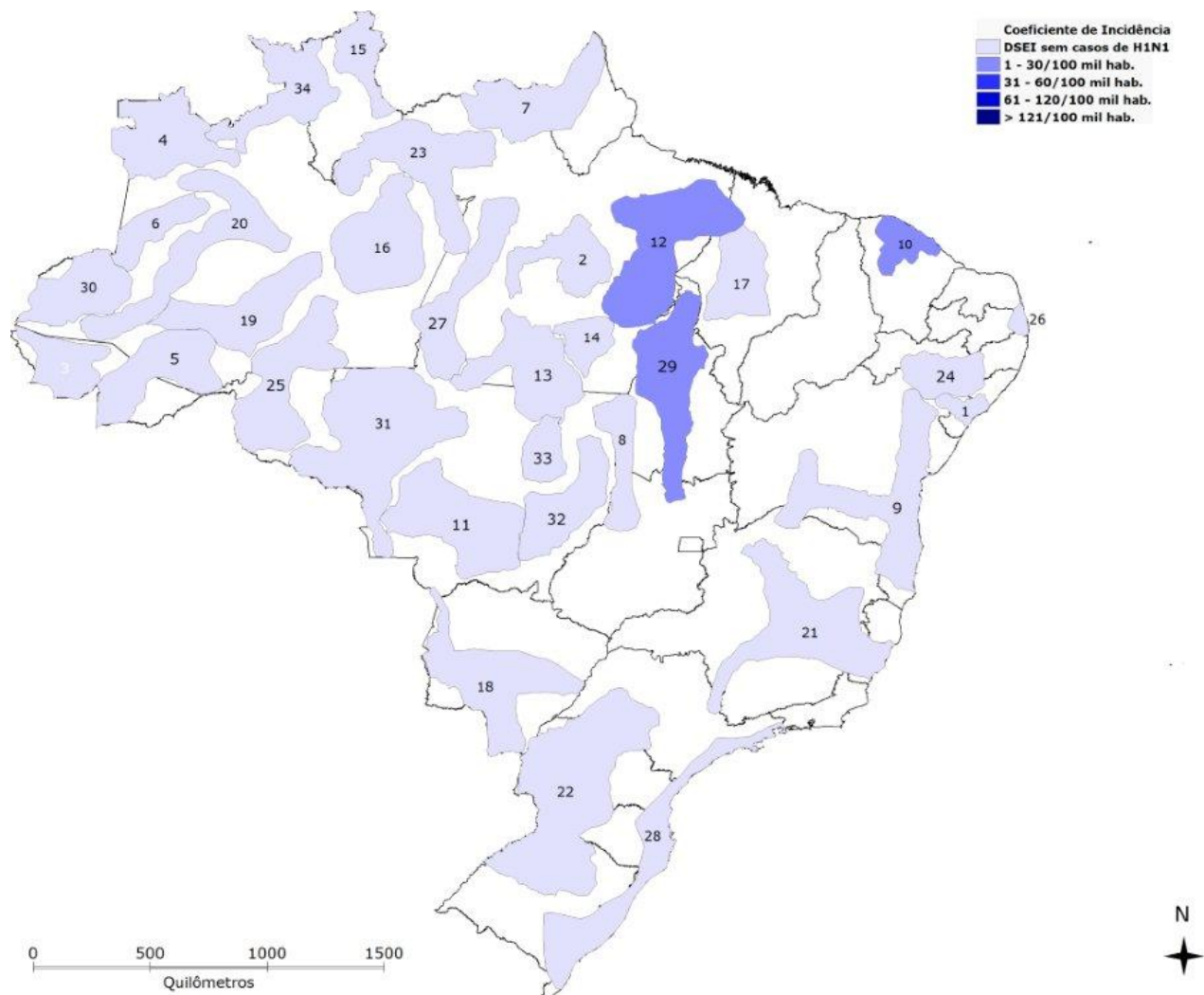


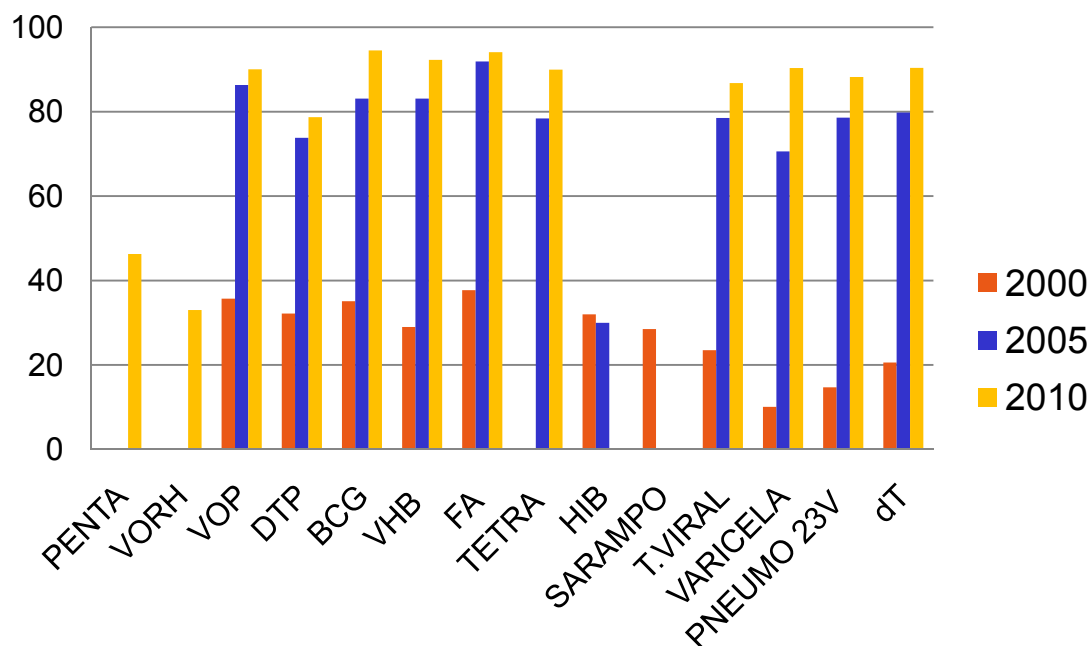
Tabela 2 - Cobertura vacinal contra Influenza Pandêmica (H1N1) 2009 em populações indígenas, por macro-região. Brasil, 2010.

Regiões	Cobertura vacinal em indígenas	
	n	%
Norte	224.395	85,72
Nordeste	126.439	93,08
Centro-Oeste	87.549	85,86
Sudeste	22.074	115,39
Sul	40.613	97,46
Brasil indígena	501.070	89,41

*Fonte: SI-PNI - Sistema de Informação do Programa Nacional de Imunizações
Acesso em 27/08/2010. *Percentual acima de 100% pode estar relacionado à registros pelos municípios de imunização de indígenas não aldeados.*

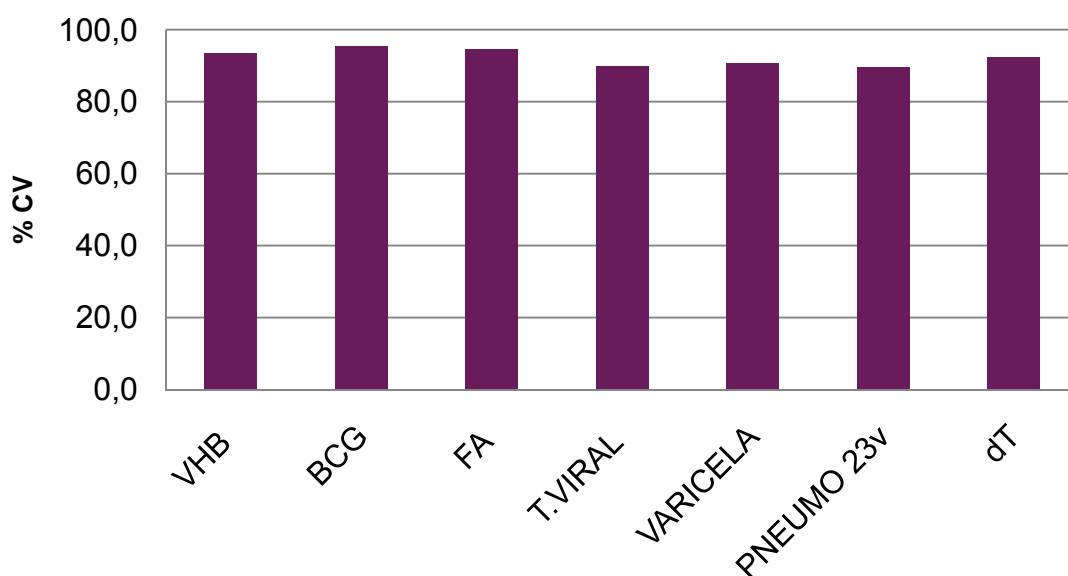
Fonte: DSEI/DESAI/FUNASA

Gráfico 6 - Cobertura Vacinal da população indígena por Imunobiológico de Rotina. Brasil, 2000, 2005 e 2010*.



Fonte: DSEI/DESAI/FUNASA

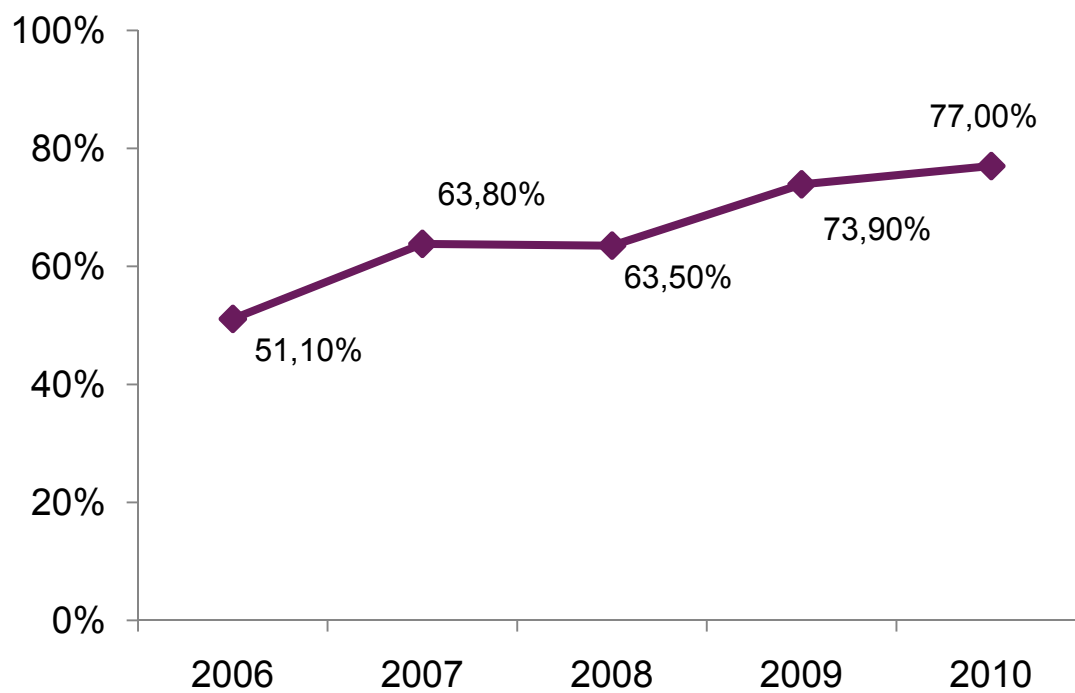
Gráfico 7 - Cobertura Vacinal das mulheres indígenas de 10-49 anos. Brasil, 2010*.



Fonte: DSEI/DESAI/FUNASA

OBS: * dados sujeitos a revisão. 2000 - dados de 33 DSEI / 2005 - dados de 18 DSEI. 2010 - dados de 20 DSEI. Atualizado em 17/08/2010.

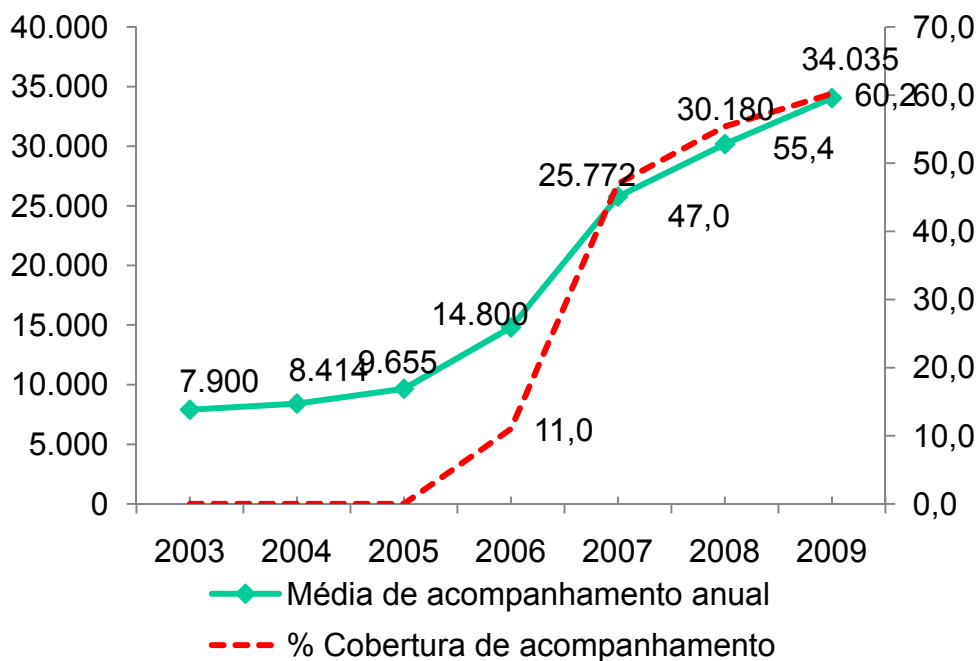
Gráfico 8 - Porcentagem da população Indígena com Esquema Vacinal Completo, 2006 a 2010.



Fonte: DSEI/DESAI/FUNASA

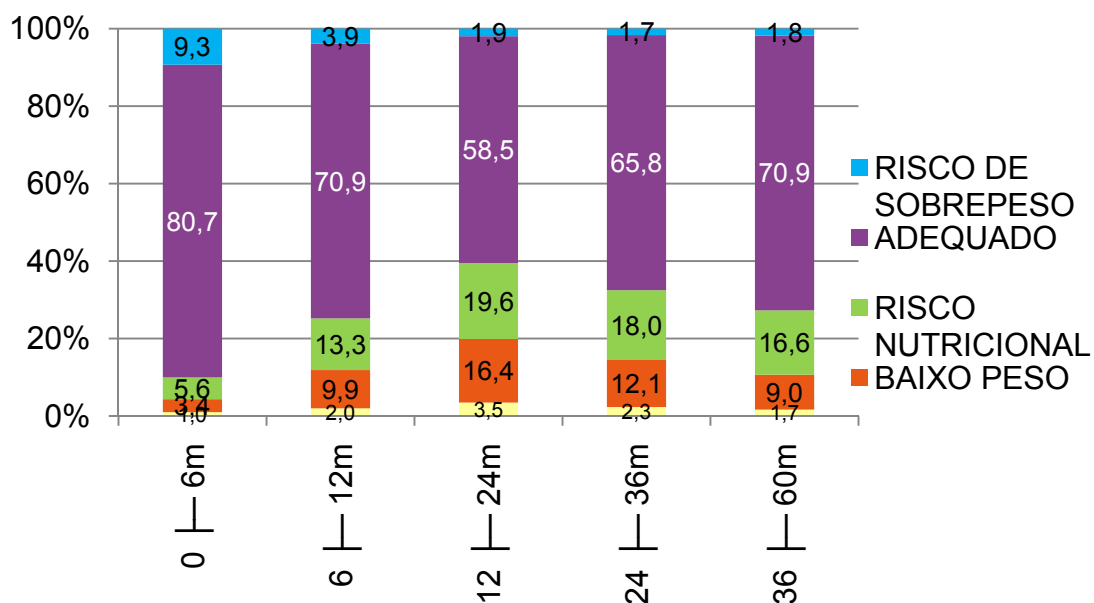
OBS: * dados sujeitos a revisão. 2000 - dados de 33 DSEI / 2005 - dados de 18 DSEI.
2010 - dados de 20 DSEI. Atualizado em 17/08/2010.

Gráfico 9 - Evolução do número (média anual) de acompanhamento de estado nutricional e de cobertura de monitoramento em crianças < 5 anos, por DSEI, período 2003 a 2009, Brasil.



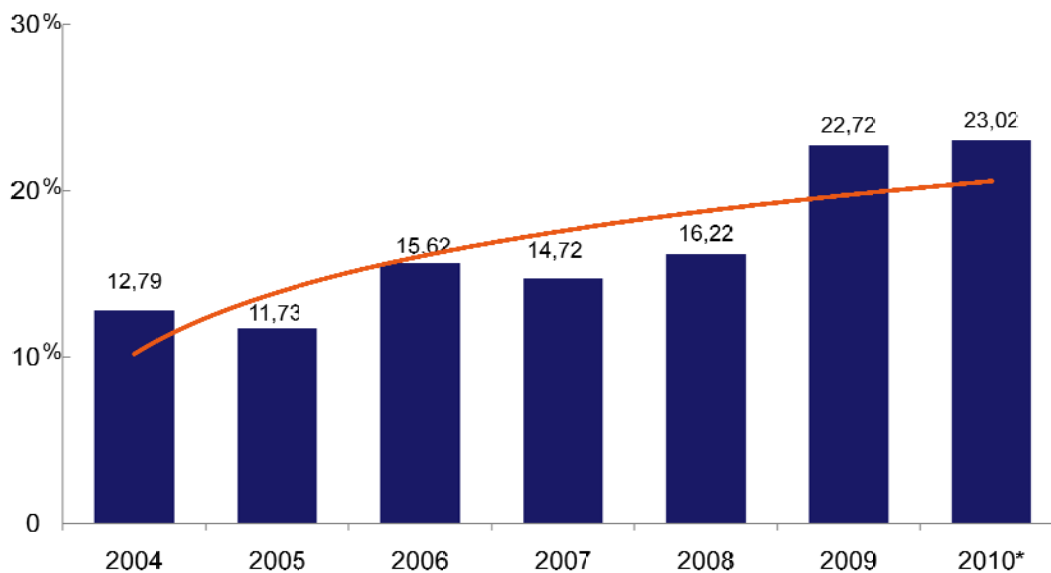
Fonte: DSEI/DESAI/FUNASA

Gráfico 10 - Estado nutricional de crianças indígenas menores de 5 anos, por faixa etária, em 2009. Brasil, 2010



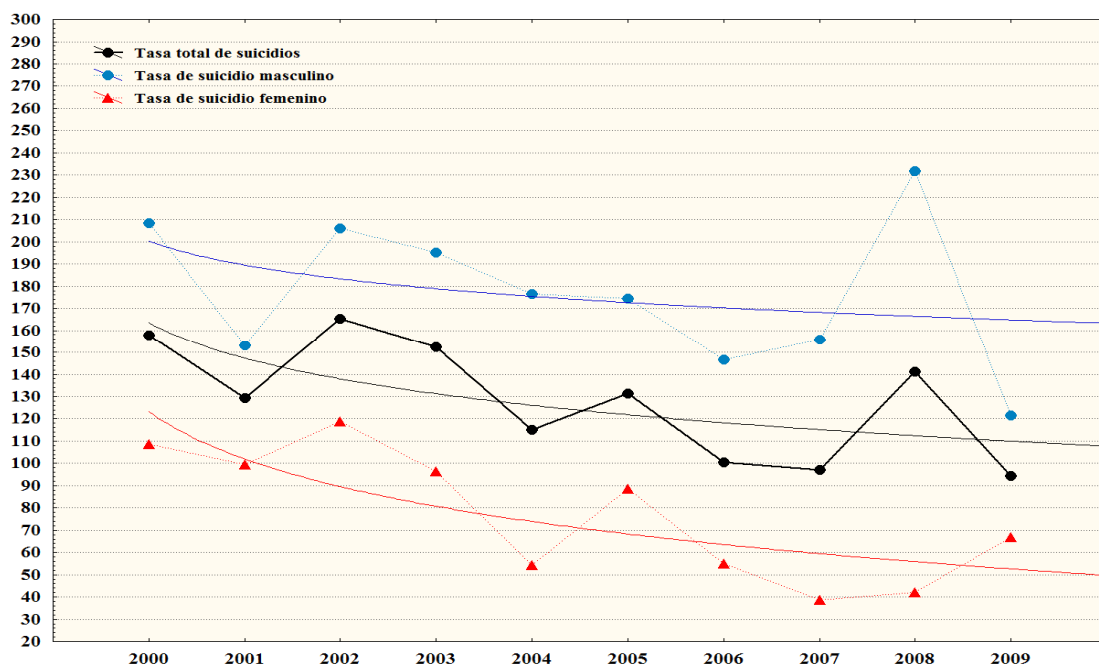
Fonte: DSEI/DESAI/FUNASA

Gráfico 11 - Percentual (%) de indígenas atendidos que concluíram tratamento odontológico básico e estão livres de cárie e doença periodontal, entre os anos 2004 e 2010. Brasil, 2010.



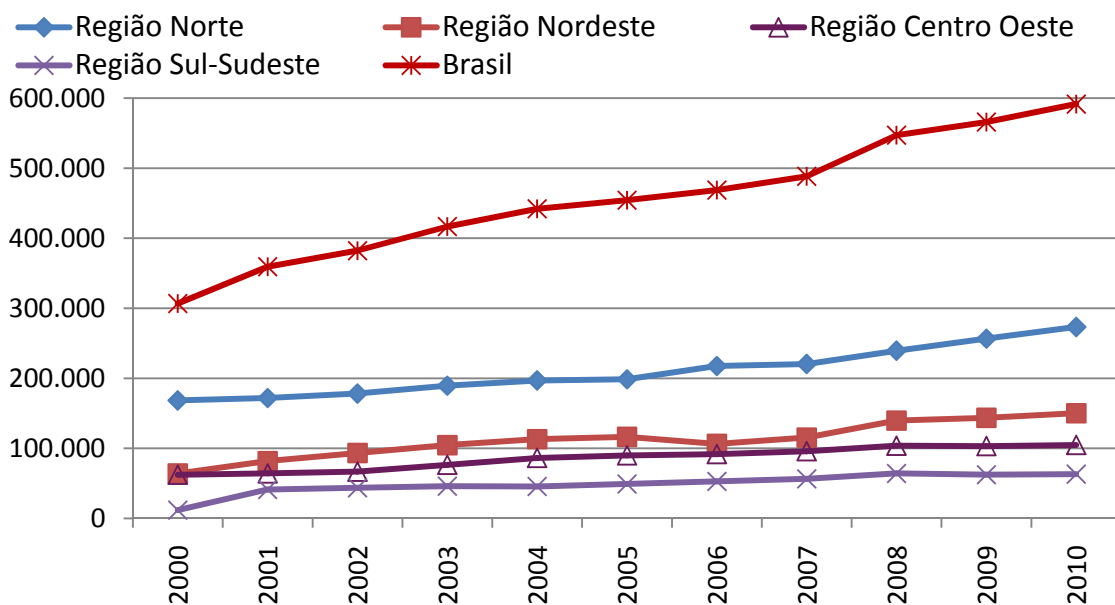
Fonte: Funasa: Comoa/Cgasi/Desai – Departamento de Saúde Indígena (2003, 2005, 2007) Siasi – Sistema de Informação da Atenção à Saúde Indígena (2009)

Gráfico 12 - Taxas de mortalidade por suicídio por sexo e por ano, na população Kaiowá-Guarani y Nhandéva de Mato Grosso do Sul, 2000 a 2009



Fonte: SIASI / 2010

Gráfico 13 - Série histórica do crescimento populacional indígena por região. Brasil 2000 a 2010.



Melhora na captação de dados, crescimento pop. em 21%, Mort. Infantil reduziu em 9,7%.
Fonte: SIASI / 2010